



Coaching somatique - Formation avec Judith Delozier
du 31 janvier au 1er février 2022



Leadership et intelligence collective
du 21 au 22 décembre 2021



Faciliter l'Intelligence collective créative
du 17 au 19 novembre 2021

Sessions découverte gratuites

PNL : Compétences relationnelles

- 19 octobre 2021 à 18h30 (présentiel)

Découvrir son excellence dans l'action

- 13 octobre à 18h30 (présentiel)

Intervention systémique dans l'entreprise

- 15 septembre à 18h30 (en ligne)

- 11 octobre à 18h30 (en ligne)

Développer les stratégies de conseil en Qualité de Vie au Travail - WellScan®

- 6 octobre à 18h30 (en ligne)

Accompagner dans l'apaisement de situations professionnelles douloureuses

- 20 septembre à 18h30 (en ligne)

Découvrir le Modèle Entrepreneurial Mindset Profile

- 8 novembre à 18h30 (en ligne)

Disposer d'une méthodologie éprouvée pour recruter

- 18 novembre à 18h30 (en ligne)

Accompagner dans l'apaisement de situations professionnelles douloureuses

- 30 novembre à 18h30 (en ligne)

Gratuit sur inscription

Formations animées par les intervenants internationaux

- **15 octobre 2021** : Motiver et convaincre avec les outils du LAB Profile©
avec Shelle Rose Charvet
- **5 novembre 2021**: Maîtriser la modélisation avec le Clean Language® 3 J avec
P.Tompkins et J.Lawley
- **31 janvier 2022**: Le coaching somatique dans l'accompagnement du changement
personnel et professionnel, 2 J avec Judith Delozier

Citation du mois

« Si je ne suis pas moi, qui le sera à ma place »

Un des défis du coach dans la commercialisation de son activité est de rester lui-même.

Cette citation de David Thoreau nous invite à toujours revenir à notre identité profonde...

Bonne méditation

Article



Le métier de coach professionnel : enjeux et stratégies

Le World Economic Forum, dont la mission consiste à rassembler les leaders politiques, du monde des affaires, du monde culturel et d'autres encore pour sculpter le paysage global et régional industriel...

[Lire l'article](#)

Article

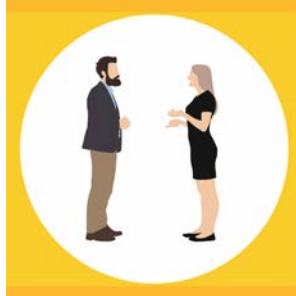


Coaching somatique : retour aux racines de l'accompagnement

Avant de choisir un organisme de formation et de lui confier une partie de votre avenir, veiller à vérifier que votre apprentissage de compétence sera conduit...

[Lire l'article](#)

Article



La supervision de coach, stratégies gagnantes

Qu'est-ce que la supervision de coaching ? Nous sommes tous soumis à un mécanisme biologique qu'on appelle le « biais cognitif ».

[Lire l'article](#)

Article



Spécialité de coach : Coacher avec l'approche narrative, un voyage au pays du client

Comment l'approche narrative complète-t-elle la boîte à outil du coach ? Lorsqu'un client rencontre un coach...

[Lire l'article](#)

Article



Quand l'acteur et le système s'invitent dans le coaching !

Un client ne vient jamais seul dans un coaching. Tout d'abord, chaque personne est un système en soi. Nous sommes régulièrement tiraillés

[Lire l'article](#)

Article

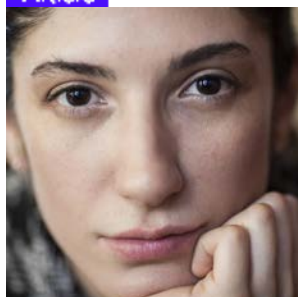


Le métier de coach et les effets de la pandémie

L'équilibre vie privée / vie professionnelle, un terrain houleux en période de pandémie. La pandémie a provoqué de grands changements dans l'environnement.

[Lire l'article](#)

Article



Opportunité pour les coachs : Conseiller en évolution professionnelle

Avec la réforme de la formation professionnelle continue de mars 2014, renforcée par celle de 2018 « Choisir son avenir professionnel »

[Lire l'article](#)

Article

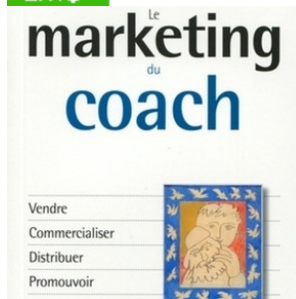


Protocole : Explorer une demande en premier entretien de coaching avec l'approche du coaching somatique

Il est parfois difficile pour un coach de faire exprimer une demande claire à un client qui fonctionne beaucoup dans la parole et l'analyse mentale.

[Lire l'article](#)

Livre

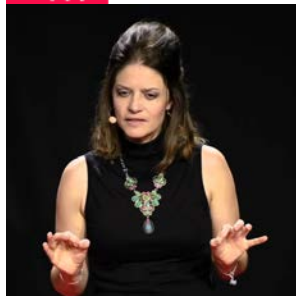


Le marketing du coach

Quelles sont les conditions pour réussir en tant que coach et développer votre business ? Pour mettre toutes les chances de votre côté avant de vous lancer

[Voir le livre](#)

Vidéo



Trouver sa voie de coach

Un témoignage intéressant qui donne quelques-clés pour développer sa spécificité. Ce sont des leçons valables pour tous mais cela peut être très riche pour les coachs qui cherchent encore leur...

[Voir la vidéo](#)



Les vagues de l'océan

Un unique océan produit sans arrêt des vagues qui apparaissent et disparaissent mais ces vagues ont leur être dans l'océan

[Lire l'article](#)



Actualités NLPNL

13 octobre 2021

Isabelle LE PEUC'H : Devenir créateur de ses outils d'accompagnement

Contacts :

Sabine Boilvin - IDF hors Paris, Grand Est

sabine.boilvin@institut-repere.com / 01 43 46 89 25

Ketty Dampied - Paris, Bretagne, Hauts de France, Normandie, Pays de la Loire, Centre-Val-de-Loire, territoires d'outre-mer et étranger.

ketty.dampied@institut-repere.com/ 01 43 46 89 48

Karine Renucci - Nouvelle-Aquitaine, Bourgogne-Franche-Comté, Auvergne-Rhône-Alpes, Occitanie, Provence-Alpes-Côte d'Azur

karine.renucci@institut-repere.com / 01 43 46 89 27

Institut
repere



Elantiel



Cet email a été envoyé à s.aubin@hotmail.fr, cliquez ici pour vous désabonner.

78, avenue du Général Michel Bizot 75012 PARIS FR