

Institut
reperere
la passion d'apprendre et de transmettre

Institut
reperere

Judith DeLozier

Formation événement au :
COACHING SOMATIQUE



à Paris ou en ligne les 31 janvier et 1er février 2022

Coaching somatique - Formation avec Judith DeLozier
du 31 janvier au 1er février 2022



Leadership et intelligence collective
du 21 au 22 décembre 2021

PCM PROCESS
COMMUNICATION
MODEL®



Certification en Communication Interpersonnelle – PCM (avec CPF)
à partir du 26 nov. ou 20 janv. 2022

Sessions découverte gratuites

PNL : Compétences relationnelles

- 3 novembre 2021 à 18h30 (en ligne)
- 7 décembre 2021 à 18h30 (présentiel)

Disposer d'une méthodologie éprouvée pour recruter

- 4 novembre à 18h30 (en ligne)

Découvrir le Modèle Entrepreneurial Mindset Profile

- 8 novembre à 18h30 (en ligne)

Intervention systémique dans l'entreprise

- 17 novembre à 18h30 (en ligne)

Découvrir votre excellence d'action, savoir la valoriser et la rendre visible sur le Web

- 22 novembre à 18h30 (présentiel)

Renforcer la résilience en environnement professionnel grâce au REP et mieux gérer les tensions interpersonnelles avec le DCM

- 23 novembre à 18h30 (en ligne)

Accompagner dans l'apaisement de situations professionnelles douloureuses

- 30 novembre à 18h30 (en ligne)

Gratuit sur inscription

Formations animées par les intervenants internationaux

- **5 novembre 2021:** Maîtriser la modélisation avec le Clean Language® 3 J avec P.Tompkins et J.Lawley
- **31 janvier 2022:** Le coaching somatique dans l'accompagnement du changement personnel et professionnel, 2 J avec Judith Delozier
- **7 mars 2022 :** Motiver et convaincre avec les outils du LAB Profile® avec Chilina Hills
- **9 juin 2022 :** Consulting Génératif avec Robert DILTS et son équipe d'experts internationaux. Réservez vos places au : 01 43 46 00 16

Citation du mois

« Le mental intuitif est un don sacré et le mental rationnel est un serviteur fidèle. Nous avons créé une société qui honore le serviteur et a oublié le don. » **Albert Einstein**

Que nous racontent nos intuitions ? Quel temps passons nous à nous écouter ?

Comment nous situons nous par rapport à notre métier actuel ? Qu'est-ce qui nous appelle ?

Article



Consulting génératif : une approche systémique et humaine des changements organisationnels

Le consulting génératif est une nouvelle approche de l'accompagnement des organisations. Cette approche repose sur un constat...

[Lire l'article](#)



De la formation à l'acquisition des compétences

Dans le prolongement de l'article du mois de septembre sur la professionnalisation de la formation professionnelle, la loi qui réforme la formation intègre..

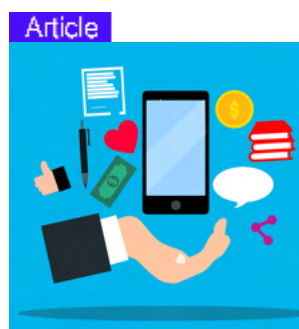
[Lire l'article](#)



Facilitateur en Intelligence collective : de l'huile dans les rouages

De tous temps, les hommes ont collaboré pour atteindre des objectifs de chasse, de pêche, de culture, de construction...

[Lire l'article](#)



Le Coaching Somatique : incarner les changements et les évolutions

Un des aspects les plus importants dans un processus de coaching PNL est la Futurisation en fin de parcours.

[Lire l'article](#)



Le Clean Language ou l'approche "Clean" : Questionner et transformer l'expérience sans induire

Ceux qui se sont réveillés avec encore dans la tête le rêve dans lequel ils étaient immergés savent combien le langage des rêves est élaboré...

[Lire l'article](#)

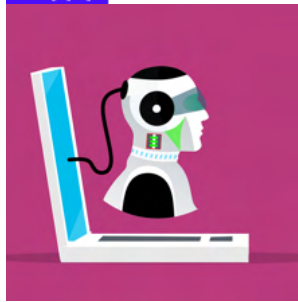


L'accompagnement au projet d'évolution professionnelle : explorer les opportunités

Pour faire suite à l'article "Opportunité pour les coachs : Conseiller en évolution professionnelle", voici quelques informations complémentaires et liens...

[Lire l'article](#)

Article



Protocole : Le conseiller (somatique) du futur

Ce qui est important, c'est que vous la façonnez à votre main et à vos préférences en termes de guidage...

[Lire l'article](#)

Livre



La magie du langage

Quelles sont les conditions pour réussir en tant que coach et développer votre business ? Pour mettre toutes les chances de votre côté avant de vous lancer

[Voir le livre](#)

Vidéo



S'adapter au changement pour conserver son succès

Un témoignage intéressant qui donne quelques-clés pour développer sa spécificité. Ce sont des leçons valables pour tous mais cela peut être très riche pour les coaches qui cherchent encore leur...

[Voir la vidéo](#)



Quelle est la valeur d'un récit ?

Un homme observait une formation afin de se faire une idée de ce qu'était le métier de formateur. Il se rendit vite compte que...

[Lire l'article](#)



Actualités NLPNL

8 novembre 2021

Jane TURNER : HYPNOSE ERICKSONIENNE : Outil de TRANSE-FORMATION

Contacts :

Sabine Boilvin - IDF hors Paris, Grand Est

sabine.boilvin@institut-repere.com / 01 43 46 89 25

Ketty Dampied - Paris, Bretagne, Hauts de France, Normandie, Pays de la Loire, Centre-Val-de-Loire, territoires d'outre-mer et étranger.

ketty.dampied@institut-repere.com / 01 43 46 89 48

Karine Renucci - Nouvelle-Aquitaine, Bourgogne-Franche-Comté, Auvergne-Rhône-Alpes, Occitanie, Provence-Alpes-Côte d'Azur

karine.renucci@institut-repere.com / 01 43 46 89 27



Elantiel



Cet email a été envoyé à s.aubin@hotmail.fr, cliquez ici pour vous désabonner.

78, avenue du Général Michel Bizot 75012 PARIS FR