



Accroître l'efficacité des relations professionnelles : Fondamentaux PNL

Formation en présentiel à partir du 7 juin ou 21 juin à Paris ou du 13 sept. à Lyon (Jonage).

Formation en distanciel à partir du 12 juin 2021



Devenir un leader influent et résilient

3 J à partir du 6 juillet 2021

[En savoir plus](#)



Certification en Communication Interpersonnelle – PCM **(avec CPF)**
4 J à partir du 15 juillet 2021

En savoir plus

Sessions découverte gratuites - en distanciel

3 juin à 18h30

Comprendre les comportements pathogènes en milieu professionnel

8 juin à 18h30

Découvrir son excellence dans l'action

9 juin à 18h30

Disposer d'une méthodologie éprouvée pour recruter

10 juin à 18h30

Accompagner dans l'apaisement de situations professionnelles douloureuses

15 juin à 18h30

Accompagner vers la réussite d'un concours ou examen

17 juin à 18h30

Compétences relationnelles basées sur la PNL

23 juin à 18h30

Conseiller en évolution professionnelle

28 juin à 18h30

Intervention systémique dans l'entreprise

Gratuit sur inscription

Formations animées par les intervenants internationaux

- **15 octobre 2021** : Motiver et convaincre avec les outils du LAB Profile©
avec Shelle Rose Charvet
- **5 novembre 2021**: Maîtriser la modélisation avec le Clean Language® 3 J avec
P.TOMPKINS et J.LAWLEY

Citation du mois

Double citation pour inspirer la gestion de votre carrière :

« Puisqu'on ne peut changer la direction du vent, il faut apprendre à orienter les voiles. » **Par James Dean**

« Nul vent n'est favorable au capitaine qui ne sait pas où il va » **Par Senèque**

Soyez acteurs et auteurs de votre vie professionnelle !

Article

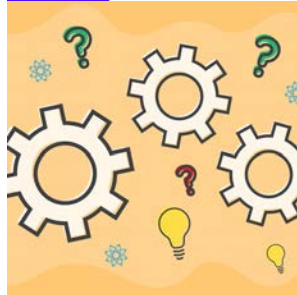


La PNL au service des organisations

La performance des organisations repose sur la richesse de leur communication. Or, la communication est comme le sang dans les veines...

Lire l'article

Article



Qu'est-ce que la Programmation Neuro Linguistique et pourquoi l'apprendre en 2021 ?

L'accompagnement des transitions professionnelles est souvent long et délicat. Cela demande de la part de l'accompagnateur de recourir à toute une palette de moyens...

Lire l'article

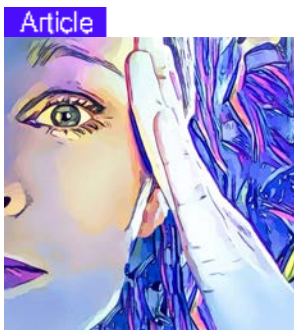


Le PCM au service des compétences en communication interpersonnelle

Disponible au CPF

Mis en place dans le cadre légal de la « formation professionnelle » tout au long de la vie, le CPF permet à chacun de se développer continuellement...

[Lire l'article](#)



Petit protocole simple de préparation à une réunion importante

Le coaching en évolution professionnelle offre un champ d'expression particulièrement riche aux vocations de coaches en activité ou en devenir.

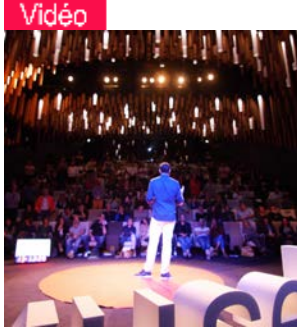
[Lire l'article](#)



Esprit d'un Guerrier Empathique : Transformant le Plomb en Or

Ce n'est pas tous les jours que nous pouvons vous informer d'une publication d'une personne qui a participé à notre parcours de formation PNL et qui a exploré en profondeur les mécanismes d'excellence qu'il a identifié dans notre parcours éponyme

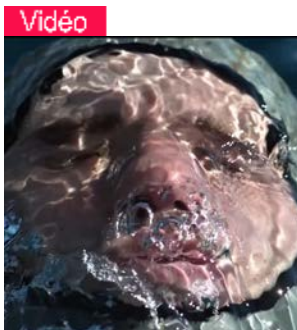
[Voir le livre](#)



La PNL : Un outil pour décoder le processus d'influence et l'utiliser à bon escient

Pour les coaches et les praticiens expérimentés d'entre nous, vous vous amuserez peut-être à analyser comment Romain utilise le langage pour influencer le public

Voir la vidéo



Modéliser un champion, exercice pratique courant pour une praticien de la PNL

Guillaume Néry est champion d'apnée, spécialiste de la plongée en profondeur. Il détient plusieurs records du monde et bien au-delà de la performance technique...

Voir la vidéo



Apprendre à modéliser

Apprendre à modéliser c'est comme apprendre à écrire. D'abord, on imite un modèle calligraphique, un exemple parfait. Ensuite, avec les années et la pratique, on se crée sa propre forme d'écriture

Lire l'article



Actualités NLPNL

3 juin 2021

Valérie MOUNIER : La PNL systémique familiale

Contacts :

Sabine Boilvin - IDF hors Paris, Grand Est

sabine.boilvin@institut-repere.com / 01 43 46 89 25

Ketty Dampied - Paris, Bretagne, Hauts de France, Normandie, Pays de la Loire, Centre-Val-de-Loire, territoires d'outre-mer et étranger.

ketty.dampied@institut-repere.com/ 01 43 46 89 48

Karine Renucci - Nouvelle-Aquitaine, Bourgogne-Franche-Comté, Auvergne-Rhône-Alpes, Occitanie, Provence-Alpes-Côte d'Azur

karine.renucci@institut-repere.com / 01 43 46 89 47

Institut
repere

e.p.h.
repere

 **CERCLE
CONSEIL**

Elantiel

