



Conseiller en évolution professionnelle  
**2 x 6 J à partir du 14 janvier 2021**

[En savoir plus](#)



Participez à une recherche sur la modélisation des facteurs de succès des soins de santé.

[En savoir plus](#)



Process Communication® Coaching - Atelier Expert - Formation Certifiante  
**6 J à partir du 28 janvier 2021**

[En savoir plus](#)



Parcours Maître Praticien PNL  
21 J à partir du 15 février 2021

[En savoir plus](#)

## Formations animées par les intervenants internationaux

- **8 mars 2021** : Motiver et convaincre avec les outils du LAB Profile® (avec C.HILLS)
- **31 mai 2021**: Maîtriser la modélisation avec le Clean Language® 3 J avec P.TOMPKINS et J.LAWLEY

## Citation du mois

« Je pense 99 fois et je ne découvre rien ? Je cesse de penser, je me plonge dans le silence et la vérité m'apparaît » Albert Einstein

Article



## Accompagner la résilience individuelle et collective

Notre communauté humaine est confrontée à des changements organisationnels dans la durée. La crise sanitaire va bientôt passer le cap de l'année

[Lire l'article](#)

Article



## A la recherche des opportunités entrepreneuriales

Si vous avez le projet d'entreprendre, vous ne manquerez pas de vous informer sur les éléments clés à prendre en compte pour vous assurer un maximum de chances de réussite.

[Lire l'article](#)

---

Article



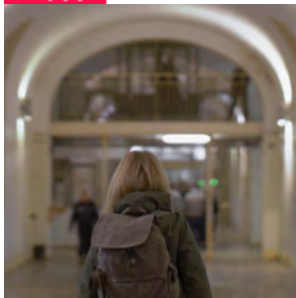
## Découvrez notre MOOC sur l'Intelligence Collective dans les Organisations

Dans le contexte d'accélération du changement et pour faire face aux incertitudes, le rôle du collectif revêt un enjeu majeur. La mission de l'Institut Repère est de développer les compétences nécessaires au changement génératif au service de la performance individuelle et collective.

[Lire l'article](#)

---

Vidéo



## Une belle attitude de coach

LCP, la chaîne parlementaire, a diffusé le 5 novembre un beau documentaire qui retrace l'expérience menée par une comédienne metteuse en scène auprès de détenus de la prison de Fresne pour créer et monter une pièce de théâtre

[Lire l'article](#)

---



## L'empathie des dirigeants

Pour Simon Sinek, les vrais leaders possèdent deux qualités souvent négligées, l'empathie et une vision globale. Les dirigeants sont si obsédés par leur statut dans les organisations, qu'ils oublient leur vrai travail.

[Lire l'article](#)

---



## Le linge propre

Un jeune couple emménage dans un nouveau quartier. Le lendemain matin, alors qu'ils prennent leur petit déjeuner devant la fenêtre, la jeune femme voit sa voisine suspendre son linge à l'extérieur.

[Lire l'article](#)

---



## Coacher avec l'approche narrative. Pour retrouver puissance et liberté

Voici un livre qui devait être écrit. Depuis longtemps, dix ans au moins. Depuis que les idées de l'approche narrative australienne ont suffisamment percolé dans le coaching à la française pour s'hybrider et ...

[Lire l'article](#)

---

### Articles partenaires



## Santé intégrale et intentionnalité

L'intention est la faculté de conscience qui nous permet de déterminer nos choix et de les réaliser de manière réfléchie et proactive. L'intentionnalité consiste à tendre incessamment notre conscience dans une direction ...

[Lire l'article](#)

---

**L'Institut Repère recrute:  
Chargé de projet Pédagogique**

[En savoir plus](#)

---



## NLPNL

**14 décembre 2020**

François BALTA ET SI LES RÉSISTANCES (au CHANGEMENT) ETAIENT (PLUTÔT) du côté des ACCOMPAGNANTS ?

**30 janvier 2021**

31e Congrès NLPNL 2021

---

Contacts :

**Sadia Chami** - IDF hors Paris + Nouvelle-Aquitaine, Occitanie, Provence-Alpes-Côte d'Azur  
sadia.chami@institut-repere.com / 01 43 46 89 25

**Ketty Dampied** - Paris + Province (hors Nouvelle-Aquitaine, Occitanie, Provence-Alpes-Côte d'Azur) + étranger  
ketty.dampied@institut-repere.com/ 01 43 46 89 48

---

Institut  
**repere**

e.p.h.  
**repere**

 CERCLE  
CONSEIL

**Elantiel**



Cet email a été envoyé à s.aubin@hotmail.fr, cliquez ici pour vous désabonner.