

## À la une

# Modélisation Symbolique et Clean Language

avec James Lawley et Penny Tompkins

du 7 au 9/05/2018

En savoir plus >>>>



Faciliter le  
développement  
de l'Intelligence  
Collective

Faciliter le développement de l'Intelligence Collective, avec Robert DILTS  
du 12 au 14 octobre 2018

Accompagner  
avec  
l'approche  
narrative

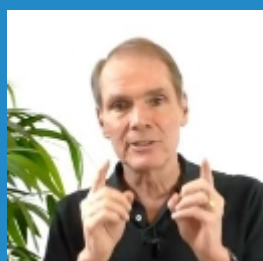


Accompagner avec l'approche narrative,  
avec Marie-Christine CLERC  
à partir du 29 mai 2018

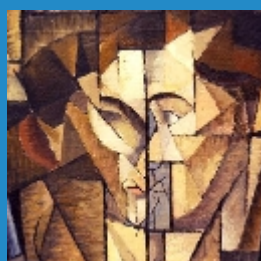
Retrouvez nos nouvelles dates de formations "coach professionnel" à Paris et Lyon

Eligible CPF : 225 405

formation coach professionnel



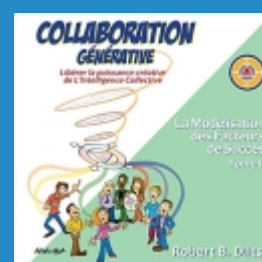
**VIDEO**  
Leadership  
conscient et  
résilience



**ARTICLE**  
Les types de  
personnalité en  
perspective



**METAPHORE**  
Les aveugles et  
l'éléphant



**LIVRE DU MOIS**  
Collaboration  
généralive par  
Robert Dilts

*"Si tu veux construire un bateau, ne rassemble pas tes hommes et femmes pour leur donner des ordres, pour expliquer chaque détail, pour leur dire où trouver chaque*

## Soirées découverte

3 mai: Process Communication Management® (18h30-20h30)

14 mai: Former, enseigner et coacher avec le modèle ComColors (18h30-20h30)

16 mai: Formations du parcours PNL (18h30-20h30)

7 juin: Découvrir son excellence dans l'action & Définir son offre (19h-21h)

Inscrivez-vous ici !

## Parcours de formation PNL



Fondamentaux de la PNL - 3 jrs  
- du 28 au 30 mai 2018  
- du 4 au 6 septembre (à Lyon)



Technicien PNL - 6 jrs  
- à partir du 31 mai 2018  
- à partir du 4 juin (à Lyon)



Praticien PNL - 12 jrs  
- à partir du 14 juillet 2018  
- à partir du 15 octobre (à Lyon)



Praticien PNL Management - 12 jrs  
- à partir du 25 février 2019



Maître Praticien PNL - 21 jrs  
- à partir du 2 juillet 2018



Certification d'enseignant PNL  
Nous consulter



Modéliser l'excellence avec la PNL  
- du 4 au 6 juin 2018



Appliquer la PNL systémique à la santé  
- du 15 au 17 novembre 2018

## Parcours de formation Coaching



Intervention systémique dans l'entreprise niv.I, avec O.Millet  
- à partir du 24 octobre 2018



Créer et développer son activité de coach, avec O.Cluzel-Bernhardt  
Nous consulter



Supervision des pratiques de coaching, avec O.Cluzel-Bernhardt  
- à partir du 28 mai 2018



Coach Professionnel, titre RNCP, avec O.Cluzel-Bernhardt, F.Vitry et D.Laugero  
Niv1: - à partir du 24 septembre  
Niv2: - à partir du 6 septembre



Découvrir son excellence dans l'action, avec Joël Guillon  
Nous consulter  
Définir son offre  
- du 21 au 22 juin 2018



Atelier Expert Process Com. Coaching, avec Pascal Legrand  
- à partir du 10 septembre 2018

**Nouveau**  
Formation certifiante résilience en environnement professionnel (REP), avec Pascal Legrand

**Nouveau**  
Dynamics Conflict Model (DCM), avec Pascal Legrand  
- du 13 au 14 décembre 2018



- du 18 au 19 février 2019



Psychopathologie dans la pratique du coaching , avec Marie-José Lacroix  
- à partir du 25 mai 2018



Accompagner avec l'approche narrative , avec Marie-Christine Clerc  
- à partir du 29 mai 2018



Formation process communication coaching® d'équipe , avec Pascal Legrand  
- du 9 au 11 octobre 2018

### Parcours de formation Leadership Management



Process Communication Model,  
JLMonsempes P.Legrand F.Colnot  
Niv1: - du 21 au 23 juin 2018  
Niv1: - du 25 au 27 sept. (à Lyon)  
Niv2: - du 15 au 16 nov. 2018



**Nouveau**  
Cartographier les compétences clés en leadership avec Pascal Legrand  
- le 4 avril 2019



Développer la dimension humaine du management, avec M.Ameyer, F.Doutriaux, MC.Clerc, P.Raymond  
- à partir du 25 février 2019



Leadership et influence positive  
- du 18 au 20 mars 2019  
Leadership et intelligence collective , avec Michael Ameyer  
- du 3 au 5 juin 2019

### Parcours de formation Consultant Formateur



Formation de formateur, avec O.Cluzel-Bernhardt, A.Bèbe, M.Ameyer  
- du 18 au 20 mars 2019



Concevoir un projet de formation, avec Antoine Bèbe  
- du 28 au 30 janvier 2019



Accompagner le changement dans les organisations (TOB), avec Pascal Legrand  
- du 27 au 29 novembre 2018



**Nouveau**  
Former, enseigner et coacher avec le modèle ComColors , avec Franck Jullien  
- à partir du 26 septembre 2018

### Parcours de formation Ressources Humaines



Conseiller en projets professionnels, avec Françoise Cavé  
- à partir du 7 février 2019



Recruter avec les outils de la PNL et du LAB Profile, avec Corinne Souissi  
**Nous consulter**

### Parcours de formation Entrepreneuriat



**Nouveau**  
Du désir au plaisir d'entreprendre , avec M.Ameyer, A.Bebe, C.Herrero, L.Guillon, J.L.Monsempès (8 jours)  
- à partir du 11 avril 2018



**Nouveau**  
Communiquez sur internet en cohérence avec qui vous êtes, avec Béatrice Pasquer  
- du 8 au 9 novembre 2018

## Conseils et inscriptions



Sadia Chami  
Paris (1er à 10e arr.) + IDF  
01 43 46 89 25  
[sadia.chami@institut-repere.com](mailto:sadia.chami@institut-repere.com)



Ketty Dampied  
Paris (11e à 20e arr.)+ Province  
01 43 46 89 48  
[ketty.dampied@institut-repere.com](mailto:ketty.dampied@institut-repere.com)



### Blogs Institut Repère

#### PNL-INFO

[La puissance d'une métaphore pour changer une opinion](#)

[Nos émotions donnent forme à ce que nous voyons](#)

[Une façon surprenante de faire face au stress quotidien](#)

[Les trois chemins de vie selon Joseph Campbell](#)

[Pour aider votre partenaire à être moins stressé, écoutez avec votre cœur](#)

[Une seule question pour apprendre beaucoup sur la personnalité d'une personne](#)  
[Le langage de la dépression](#)

#### Formation-au-coaching.fr

[Les compétences du coach de dirigeant d'entreprise](#)

[Les principales erreurs du coach, par Jean Luc Monsempès](#)

[La formation au coaching de l'Institut Repère, une longue histoire](#)

[Questions fréquentes sur le coaching et le métier de coach](#)

[Le coaching PNL : une profession en plein essor](#)

[Le coaching, est-ce bien un métier pour vous ?](#)



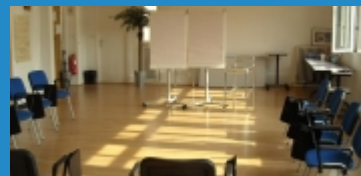
### Activités NLPNL

**Découvrir de nouvelles approches PNL et leurs applications avec des conférenciers de haut niveau**

[Jean-François THIRIET : Les groupes Mastermind](#)  
mardi 15 mai  
Institut Repère Paris 12

[Béatrice DEWANDRE : DONNER DU SENS](#)  
mardi 29 mai 19:00  
Institut Repère Paris 12

[Pascal LEGRAND : LA RÉSILIENCE en milieu PROFESSIONNEL](#)  
jeudi 7 juin 19:00  
Institut Repère Paris 12



### Location de salles

Découvrez notre site de [location de salle](#)

#### Formations Intra



[Contacter Institut Repère](#)



[Cliquez sur ce lien pour vous désabonner](#)